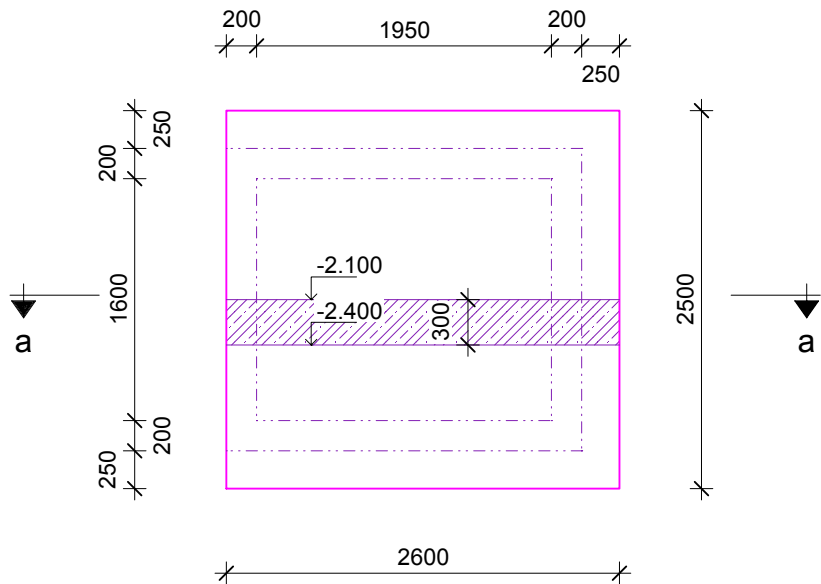
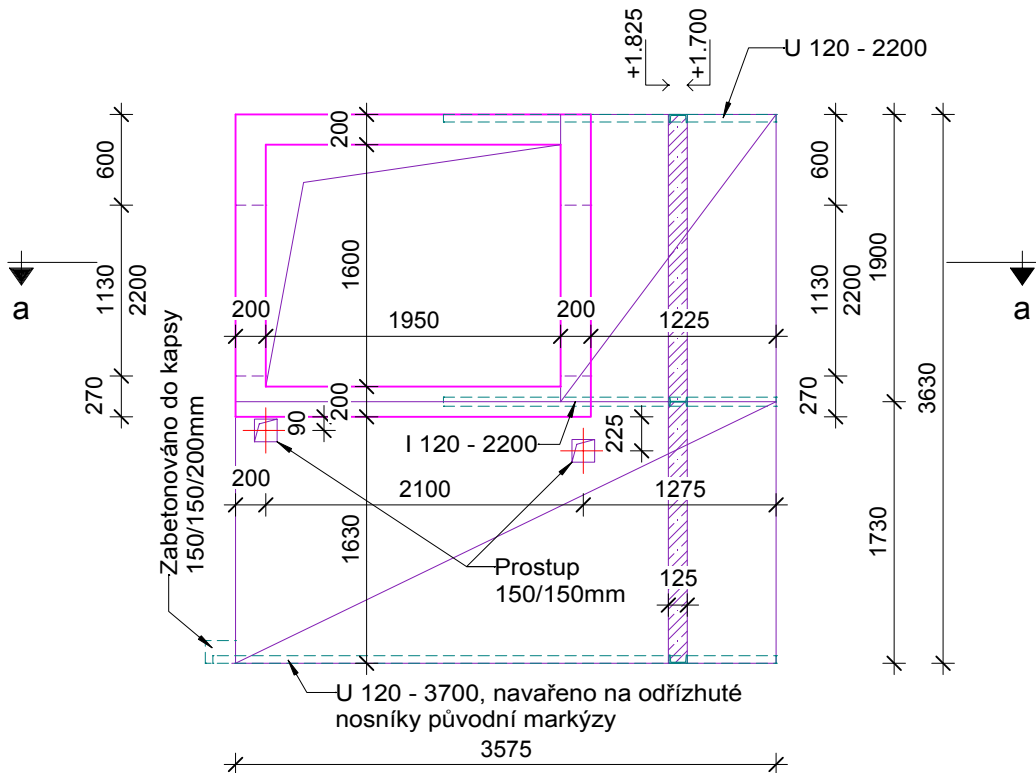


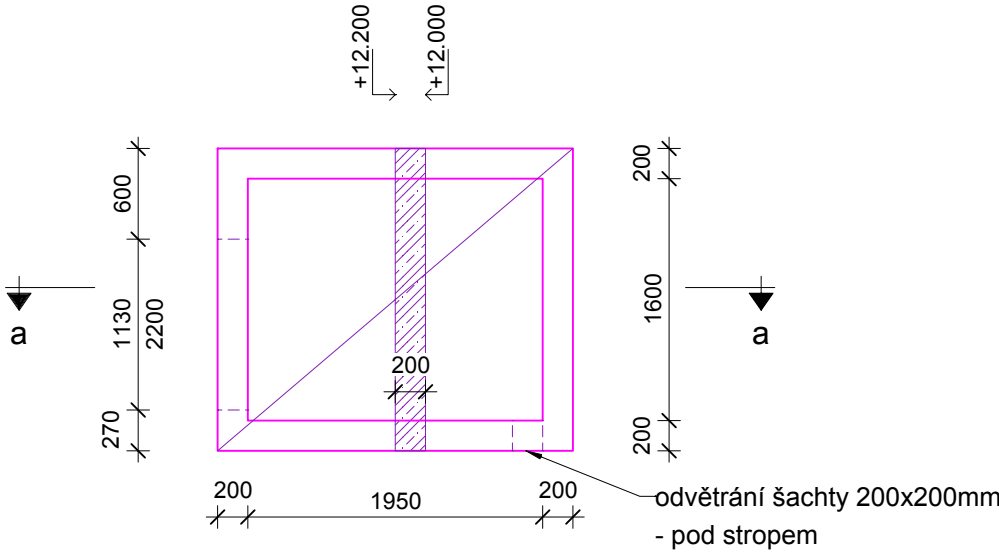
Tvar - 2,10m



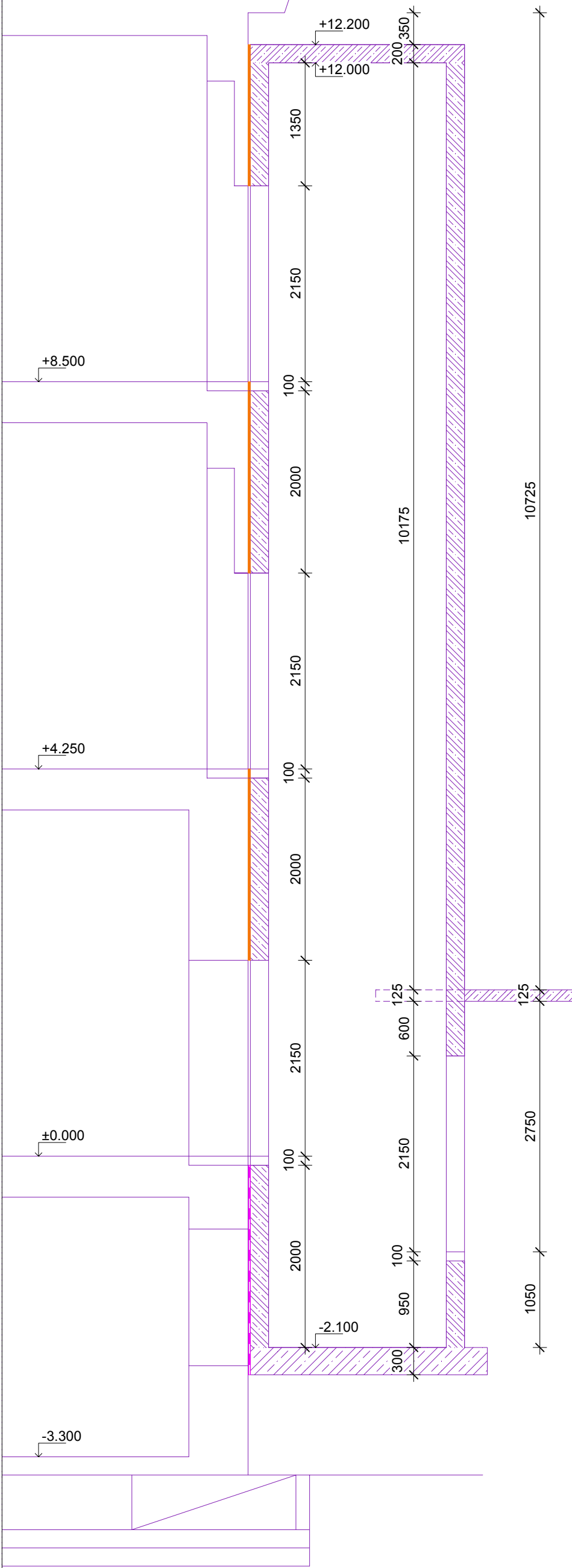
Tvar +4,15m



Tvar +12,20m



Výkres tvaru - řez a-a



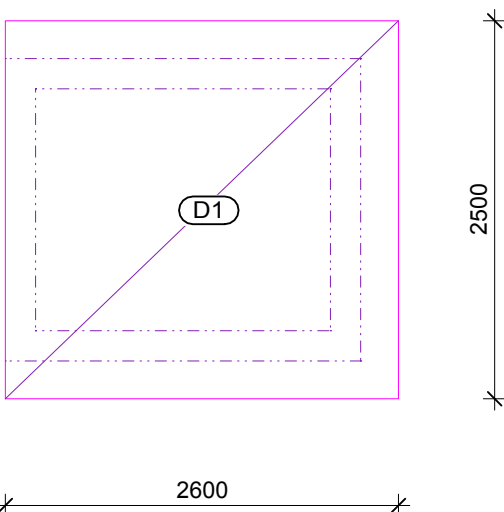
Poznámky:

- Nosné zdivo z betonových tvárnic pro ztracené bednění tl. 190mm (bez omítek), vyplněno betonem C20/25 konstrukčně vyztuženým ve svislém i vodorovném směru, svislá výztuž zakotvena do základů. Množství výztuže 20kg/m2.

- Základová deska + stropní desky z monolitického železobetonu.  
- Beton C20/25  
- Ocel B500B (cca 120kg/m3)  
- Krytí 25mm

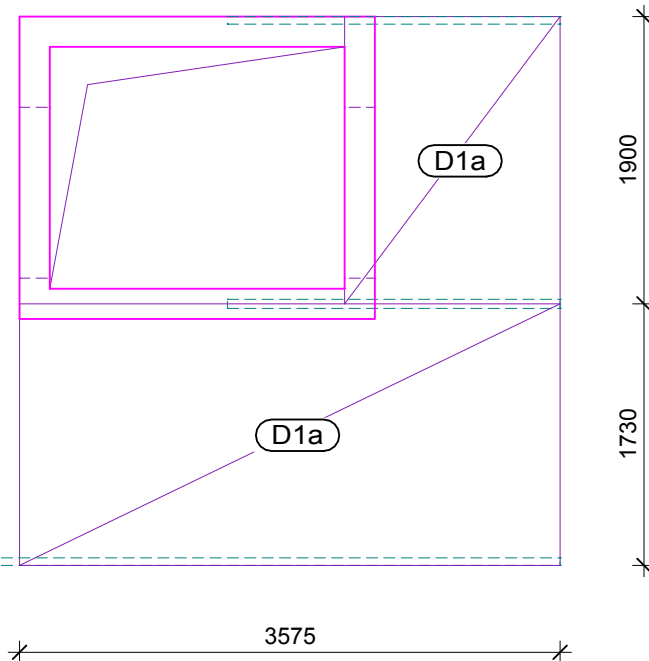
- Kotevní prvky, drážky, otvory nutné provést podle podkladů konkrétního výrobce výtahu!

Schema vyztužení - 2,10m



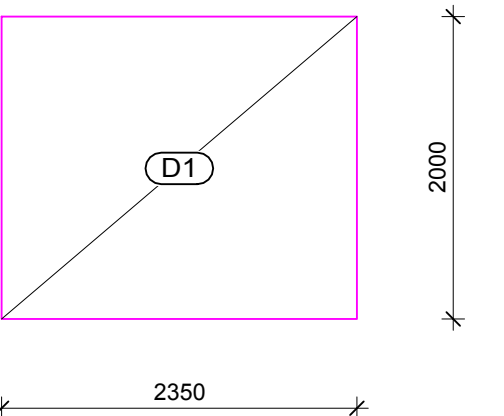
(D1) - Svařovaná síť KY81 8/100x8/100 při obou površích

Schema vyztužení + 4,15m



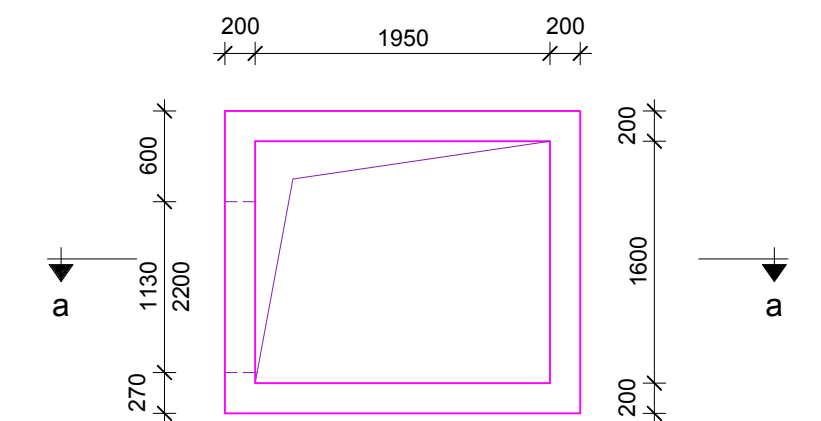
(D1a) - Svařovaná síť KY81 8/100x8/100 při spodním povrchu, přivařeno k nosníkům

Tvar +12,20m



(D1) - Svařovaná síť KY81 8/100x8/100 při obou površích

Tvar + 8,40m



Výpis oceli

1 x I 120 - 2200  
1 x U 120 - 2200  
1 x U 120 - 3700

Celková hmotnost....105kg

±/-0,000 = úroveň podlahy v 1.NP

INDEX	ZNĚNA	DATUM	JMÉNO	PODPIS

Vedoucí projektant		Vedoucí zakázky	Zátka Tomáš Ing.		1:50
Projektant	Toman Vladimír Ing.	Schválil			
<b>bpo</b> BPO spol. s r.o. Lidická 1239 363 01 OSTROV Tel.: +420353675111 Fax: +420353612416 projekty@bpo.cz www.bpo.cz	ZAKÁZKA: Karlovy Vary, ZŠ Truhlářská, budova Školní 9A - odborné učebny	ČÁST (SO,PS): Architektonická a stavebně konstrukční část	OBSAH: <b>Výtah - konstrukce</b>	OBJEDNATEL: Statutární město Karlovy Vary	Číslo archivní: <b>8774-25</b> <b>BPO 5-97978</b>